

# PANTHER DC The Original



**EN DC fuel transfer pump**  
Made to complete the Panther range for transferring diesel fuel, these pumps are of the rotary vane type, self-priming, with high flow rate and easy operation and installation.

Besides featuring an integrated bypass valve and suction filter, they are also equipped with a mechanical seal that ensures a high standard of reliability even at low operating temperatures. The version 24/12 can be used with both tension.

Compact, safe and reliable, they can be fitted to earthmoving machines, mobile dispensers on motor vehicles and fixed dispensers in case only battery power is available.

**Technical specifications**

- Pump body in cast iron with anti-corrosion treatment and painting.
- Support base.
- Pump of the blade type with sintered steel rotor and acetalic resin vanes.

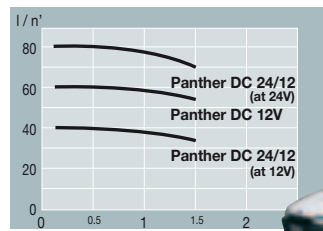
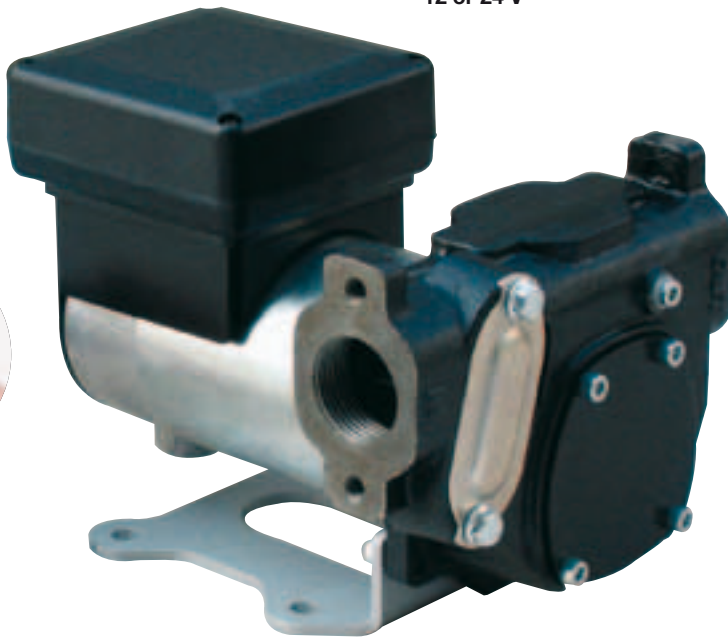
- Mechanical seal.
- Incorporated bypass valve.
- D.C. motor with brushes and permanent magnets.
- Connector block with ON/OFF switch.
- Protection fuse.
- Degree of protection IP55.
- Filter 100 μ incorporated in pump body, easy access for maintenance.
- Threaded 1" coupling directly on pump body.



Flow rate up to **70 l/min**  
12 or 24 V

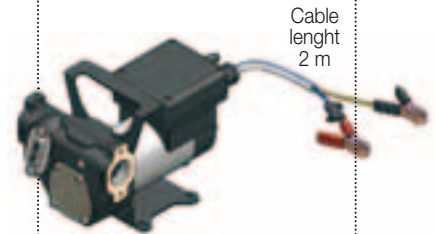


With on-off switch

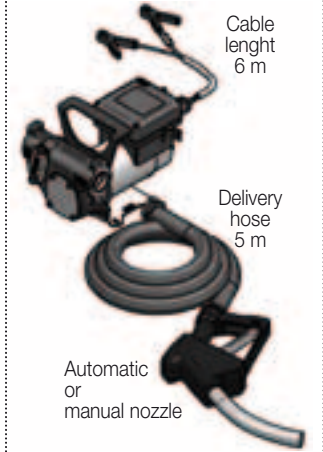


**Available:**

**CARRY PANTHER**



**KIT CARRY PANTHER**



Code	Description		Flow rate		DC				I/O	Nozzle	Weight Kg	Packaging mm
			l/min	gal/min	V	Amp	Duty cycle min	rpm				
F0034000B	Panther DC 12V		56	14,8	12	35	30	2900	1" BSP	-	7,5	195x355x270
F0034100C	Panther DC 24/12V		70/35	18,5/9,2	24/12	25/16	30	3500/1800	1" BSP	-	7,5	195x355x270
F0034004B	Carry Panther 12V		56	15	12	35	30	2900	1" BSP	-	9,1	195x355x270
F0034104A	Carry Panther 12/24V		35/70	9/18	12/24	25/16	30	3500/1800	1" BSP	-	9,1	195x355x270
F0034006B	Kit Carry Panther 12V		56	15	12	35	30	2900	1" BSP	Manual	12,5	357x357x275
F00341220	Kit Carry Panther 12/24V		35/70	9/18	12/24	25/16	30	3500/1800	1" BSP	Autom.	13	357x357x275
F0034106C	Kit Carry Panther 12/24V		35/70	9/18	12/24	25/16	30	3500/1800	1" BSP	Manual	12,5	357x357x275
R10011000	Kit cable 2 m (12 V) - Fuse on the cable										0,6	Blister
R10040000	Kit cable 2 m (24 V) - Fuse on the cable										0,6	Blister
R10041000	Kit cable 4 m (12 V) - Fuse on the cable										1,1	Blister
R10039000	Kit cable 4 m (24 V) - Fuse on the cable										1,1	Blister
R13242000	Kit handle										0,2	Blister

## IT Pompe per travaso

Realizzate come completamento della gamma Panther per il travaso di gasolio, queste pompe sono di tipo rotativo a palette, autoadescenti, caratterizzate da elevata portata e facilità di funzionamento ed installazione. Oltre alla dotazione di valvola di bypass integrata e di filtro in aspirazione, sono caratterizzate dall'installazione di una tenuta meccanica che garantisce elevata affidabilità anche a basse temperature di esercizio.

La versione 24/12 può essere utilizzata con entrambe le tensioni. Compatta, sicura ed affidabile trovano impiego come primo impianto su macchine movimento terra, per equipaggiare distributori mobili su autoveicoli e distributori fissi nei casi in cui è disponibile solo l'alimentazione a batteria.

### Caratteristiche tecniche

- Struttura del corpo pompa in ghisa con trattamento anticorrosione e verniciatura.
- Base di supporto.
- Pompa del tipo a palette con rotore in acciaio sinterizzato e palette in resina acetilica.
- Tenuta meccanica.
- Valvola by-pass incorporata.
- Motore a corrente continua con spazzole e magneti permanenti.
- Scatola di derivazione con interruttore ON/OFF.
- Fusibile di protezione.
- Grado di protezione IP55.
- Filtro 100 µ incorporato nel corpo pompa, di facile accesso alla manutenzione.
- Attacchi filettati da 1" direttamente sul corpo pompa.

## FR Pompe pour transvasement

Réalisées pour compléter la gamme Panther pour le transvasement du gasoil, ces pompes sont du type rotatif à ailettes, à amorçage automatique, caractérisées par un débit élevé et par une facilité de fonctionnement et d'installation. Elle sont fournies de soupape by-pass et de filtre d'aspiration mais elles sont aussi caractérisées par l'installation d'un joint mécanique qui garantit une fiabilité élevée même à de basses températures d'exercice.

La version 24/12 peut être utilisée avec les deux tensions d'alimentation. Compactes, sûres et fiables, elles sont utilisées comme première installation sur des machines de terrassement, pour équiper des distributeurs mobiles sur véhicules et des distributeurs fixes dans le cas où une alimentation à batterie serait la seule disponible.

### Caractéristiques techniques

- Structure du corps de la pompe en fonte avec traitement anticorrosion et peinture.
- Base de support.
- Pompe du type à ailettes avec rotor en acier fritté et ailettes en résine acétale.
- Joint mécanique.
- Soupape by-pass incorporée.
- Moteur à courant continu avec brosses et aimants permanents.
- Boîte de dérivation avec interrupteur ON/OFF.
- Fusible de protection.
- Degré de protection IP55.
- Filtre 100 µ incorporé dans le corps de la pompe, facilement accessible pour l'entretien.
- Connexions filettées de 1" directement sur le corps de la pompe.

## DE Umfüllpumpe

Diese selbstansaugenden Flügelzellenpumpen wurden zur Vervollständigung der Panther Palette zum Umfüllen von Dieselmotoren verwirklicht und zeichnen sich durch hohe Förderleistung und einfache Betriebsweise und Installation aus. Neben der Ausstattung mit integriertem Umgehungsventil und Filter an der Saugseite, sind sie durch die angebrachte mechanische Dichtung gekennzeichnet, die auch bei niedrigen Betriebstemperaturen hohe Zuverlässigkeit gewährleistet.

Die Ausführung 24/12 kann mit beide Spannungen begenutzt werden. Sie sind fest zusammengebaut, sicher und zuverlässig und werden als erste Anlage an Bodenbearbeitungsmaschinen, zur Ausrüstung beweglicher Zapfsäulen an Fahrzeugen und stationären Zapfsäulen, wenn nur die Batteriespeisung verfügbar ist, verwendet.

### Technische Merkmale

- Struktur des Pumpenkörpers aus Gußeisen mit Korrosionsschutzbehandlung und Lackierung.
- Unterbau.
- Flügelpumpe mit Rotor aus Sinterstahl und Flügeln aus Acetalharz.
- Mechanische Dichtung.
- Eingebautes Umgehungsventil.
- Gleichstrom-Motor mit Bürsten und Dauermagneten.
- Abzweigdose mit Schalter ON/OFF.
- Schmelzsicherung.
- Schutzklasse IP55.
- In den Pumpenkörper eingebauter Filter 100 µ, der leicht zur Wartung zugänglich ist.
- 1"-Gewindeanschlüsse direkt am Pumpenkörper.

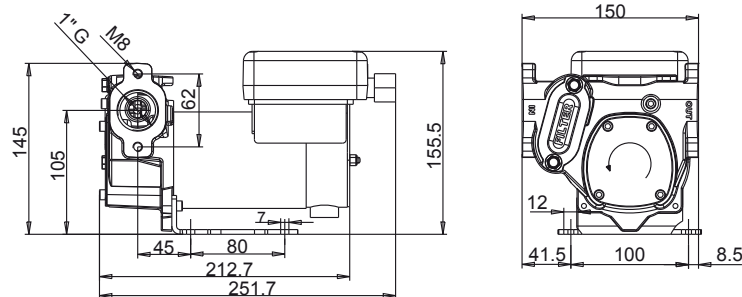
## ES Bomba para trasiego

Realizadas para completar la gama Panther destinada al trasiego de gasóleo, estas bombas son de tipo rotativo de paletas, autocebantes, caracterizadas por su elevado caudal y facilidad de funcionamiento e instalación. Además de estar dotadas de válvula de bypass integrada y de filtro en aspiración, se caracterizan por la instalación de un sello mecánico que garantiza una elevada fiabilidad incluso a bajas temperaturas de funcionamiento.

La version 24/12 puede ser utilizada con las dos tensiones. Compactas, seguras y fiables, se emplean como primera instalación en máquinas de movimiento tierra, para equipar distribuidores móviles en vehículos y distribuidores fijos en los casos en los que sólo está disponible la alimentación por batería.

### Características técnicas

- Estructura del cuerpo de la bomba de fundición con tratamiento anticorrosión y pintura.
- Base de soporte.
- Bomba de paletas con rotor de acero sinterizado y paletas de resina acetálica.
- Sello mecánico.
- Válvula by-pass incorporada.
- Motor de corriente continua con escobillas e imanes permanentes.
- Caja de derivación con interruptor ON/OFF.
- Fusible de protección.
- Grado de protección IP55.
- Filtro 100 µ incorporado en el cuerpo de la bomba, de fácil acceso para el mantenimiento.
- Conexiones roscadas de 1" directamente sobre el cuerpo de la bomba.



The Company reserves the right to modify the information contained in this catalogue without any prior notice.



Certified  
ISO 9001 / ISO 14001

**PIUSI S.p.A.**  
46029 Suzzara (Mantova) ITALY  
Tel. +39-0376.534561  
Fax: +39-0376.536393  
e-mail: piusi@piusi.com  
www.piusi.com

**PIUSI USA, Inc.**  
5553 Anglers Ave Suite 104  
Fort Lauderdale FL33312  
Tel. : 954 584 1552  
Fax.: 954 584 1554  
Email: piusiusa@piusiusa.com  
www.piusiusa.com

